

外来診察担当医師のご案内

診療科		日	月	火	水	木	金	土
整形外科	午前	寺岡 池田	池田	池田	寺岡	寺岡 名誉院長	池田	外来 【休診日】 ◇救急の患者さまは受け付けております。
	午後	寺岡	池田	辻	寺岡	池田	池田	
形成外科	午前・午後	衛藤	衛藤	衛藤	衛藤	衛藤	小野	
脳神経外科	午前	長尾/藤田	長尾	長尾/藤田	奥	長尾	長尾	
	午後							
内科	午前・午後	切手	切手		切手	切手	切手	
循環器内科	午前・午後			品川			品川	
心療内科	9:00~15:00			西岡	西岡			
神経内科	午後						片山	

※手術・救急・学会などにより担当医師が予告なく変更になることがあります。ご了承ください。

※救急の患者さまは24時間受け付けておりますので、病院受付までご連絡ください。(TEL 084-923-0516)

無料送迎バス時刻表

	病院行き		福山駅行き	
	駅裏発	病院着	病院発	駅裏着
始 発	9:00	9:15	10:30	10:45
第2便	10:00	10:15	11:30	11:45
第3便	11:00	11:15	12:00	12:15
第4便	14:00	14:15	13:30	13:45
第5便	15:00	15:15	14:45	15:00
第6便	16:00	16:15	15:30	15:45
第7便			16:30	16:45
最終便	17:00	17:15	17:30	17:45



※バス乗り場変更のお知らせ
無料送迎バスは正面玄関前となっております。



Vol.19



新病棟完成記念号



特定医療法人社団宏仁会
寺岡整形外科病院



日本医療機能評価機構

●発行



「あしべ」第19号 2012年4月 日発行
特定医療法人社団 宏仁会 寺岡整形外科病院
〒720-0077 広島県福山市南本庄3丁目1-52

あしべ

2012
Vol.19

ごあいさつ

昨年4月に着工した新築工事がこのたび無事完成し、待望の新病院が落成いたしました。

当院は、昭和35年10月に沼隈町能登原から、この福山の地に医院を開設し、お陰様で今年満52年を迎えることが出来ました。その間、ご利用者の方々にご満足いただける医療の提供に努めてまいりました。

しかし施設の老朽化や医療の高度化等により地域のニーズに充分応えることができない部分もございました。そしてこの度高度な医療サービスを見据え新病院を竣工するに至った次第でございます。

爾来、今日の礎が出来ましたのもひとえに貴台様をはじめ大学、官庁、並びに医師会関係者の皆様方のご教導、また広く地域の皆様方のご支援とご厚情によるものと深く感謝いたしております。

このことを至上の慶びとし職員一同より一層の努力を重ね診療機能向上と地域医療への貢献ができるよう力を尽くしたいと決意を致しております。皆様方には今後ともご指導のほど宜しくお願い申し上げます。

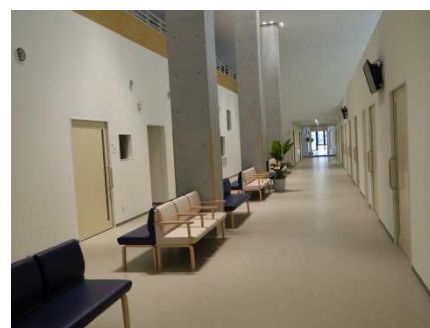
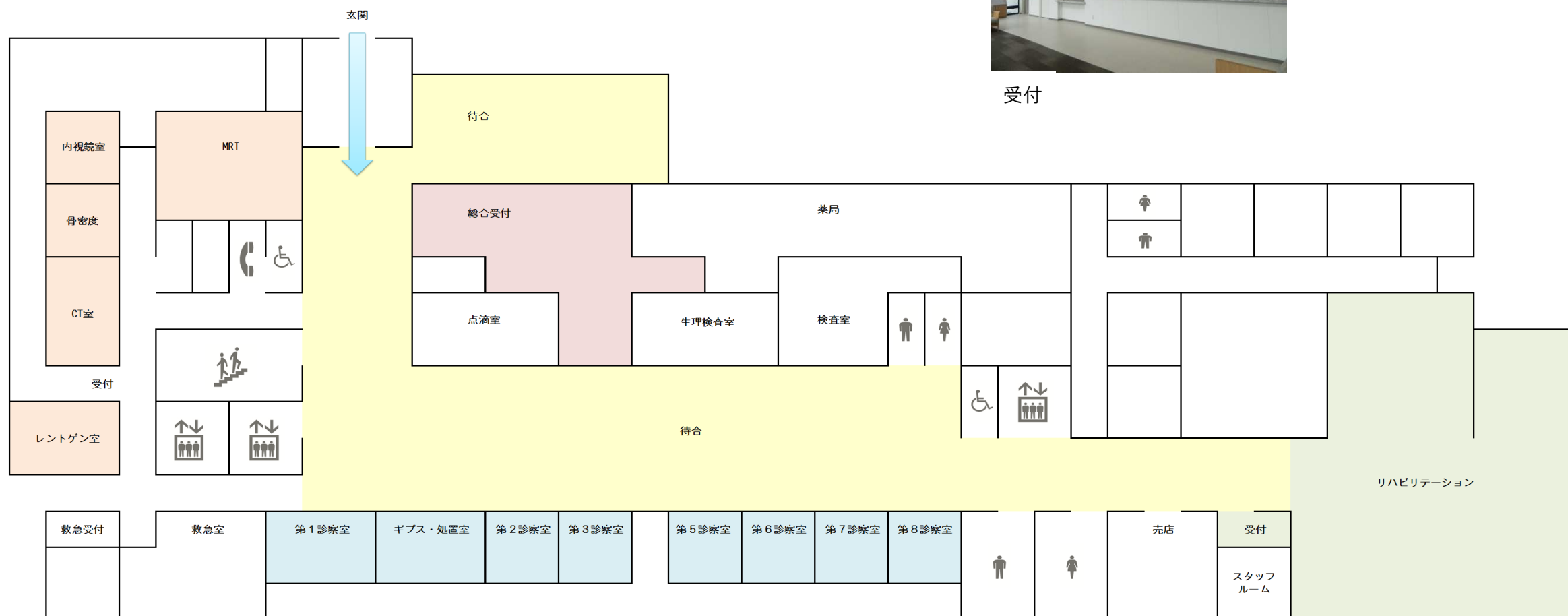
理事長 寺岡 宏
 病院長 寺岡 俊人



受付待合

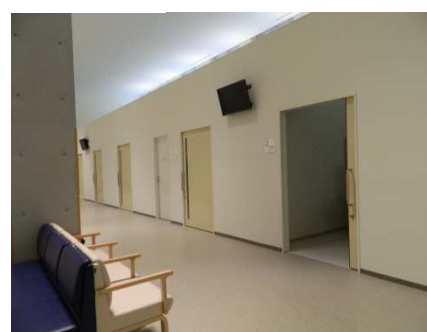


受付



外来待合

各診察室



1F 案内図